



リブ天井 突板仕様

洗練されたシャープな表情を創る『リブ天井』シリーズの突板貼り仕様です。
 彫りの深い立体感と柾目の突板がもたらすその表情は、伸びやかで優美な印象。
 また、窓から入る自然光や照明により様々な陰影を作り出します。
 塗装仕様は天然銘木の元色を大切にウレタンクリア塗装で自然な色合いを表現しました。

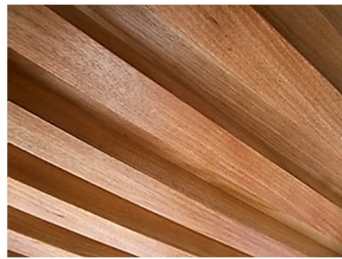
リブ天井 突板貼り仕様「タモ」

取扱樹種

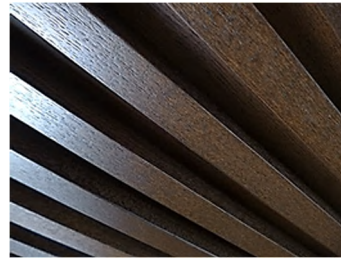
タモ



ブラックチェリー



ウォルナット



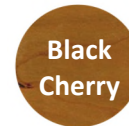
ユーカリ (NEW)



製品情報

形状	塗装	樹種	長さ	有効巾	厚み	設計価格 (税抜)
	ウレタン クリア塗装 つや消し	タモ	1820	294	30	¥45,900-/m ²
			2730	294	30	
		ブラック	1820	294	30	
		チェリー	2730	294	30	
		ウォルナット	1820	294	30	
			2730	294	30	
		ユーカリ	1820	294	30	
			2730	294	30	

- 専用見切り材、幕板等もご用意しております (別途費用が掛かります)
- 納期は3週間程度です。(送料別途)
- その他の樹種や特注色塗装、ツートンタイプも可能です。(別途見積)
- 部材長さは3640mmまで対応可能です。(別途見積)



片桐銘木工業 リブシリーズ ラインナップ一覧

リブ天井材 突板	
姿図	<p>有効 294</p> <p>21 21 21</p> <p>9 21</p> <p>合板に突板貼り</p> <p>単位:mm</p>
断面	有効幅 294 x 厚 30
長さ	L1820・2730
重さ	6kg・9kg (約12kg/m ²)
表面	突板貼り
仕様	エンドマッチ加工なし 極小さな節あり 木目の曲がり うねりあり
出荷単位	1枚 単位
樹種 バリエーション	リブ天井突板 ウレタンクリア塗装 45,900円/m² <p>タモ</p> <p>ウォルナット</p> <p>ブラックチェリー</p> <p>ユーカリ</p> <p>※価格は設計価格</p>

リブ天井lite	
姿図	<p>有効 96 有効 96 有効 90</p> <p>16 16 16 48 45</p> <p>ナロータイプ スキップタイプ ワイドタイプ</p> <p>無垢一枚板を使用 単位:mm</p>
仕様	ナロータイプ・スキップタイプ 有効幅 96 x 厚 21 ワイドタイプ 有効幅 90 x 厚 21 L 3900のみ 2kg (約5.5kg/m ²) 杉 1枚もの無垢 削り出し エンドマッチ加工なし 節有り材使用・パテ埋め処理有り 赤味白太材混合 束単位 (10枚入/束)
樹種 バリエーション	リブ天井lite 杉無垢 水性塗装 16,000円/m² <p>杉マイルド着色</p> <p>杉ミディアム着色</p> <p>杉ダーク着色</p> <p>杉ブラック着色 価格は設計価格</p>
	リブ天井lite 杉無垢 無塗装 12,000円/m² <p>無塗装 価格は設計価格</p>

リブパネル	
姿図	<p>有効 148 有効 148</p> <p>21 8.7 15 14.7</p> <p>15 10.5</p> <p>20リブタイプ 15リブタイプ</p> <p>ケヤキ調集成材を使用</p>
仕様	有効幅 148 x 厚 15 L 1820のみ 2kg (約5.5kg/m ²) ケヤキ調集成材 削り出し エンドマッチ加工有 極小さな節あり 材の境界の色差あり 束単位 (6枚入/束)
樹種 バリエーション	リブパネル ケヤキ調 集成材 ウレタン着色塗装 18,400円/m² <p>ホワイト</p> <p>ナチュラル</p> <p>マイルド</p> <p>ブラウン</p> <p>ダーク</p> <p>ブラック 価格は設計価格</p>

