

# リブパネル II



## 木の温かみと直線美。

オークの無垢集成材を削り出し  
リブ形状に仕上げました。  
ダイナミックで味わい深い  
無垢の表情をお楽しみください。

選べる2形状	20リブ形状		15リブ形状			
	20リブ形状	20	15リブ形状	15		
選べる6色	ブラック	ダーク	ブラウン	マイルド	ナチュラル	ホワイト

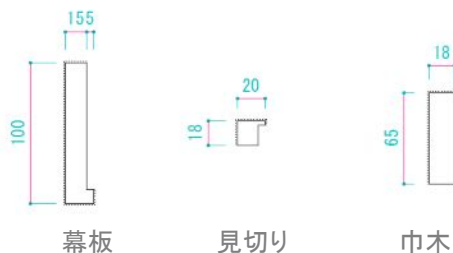
### ■製品仕様

- 寸法 : 1820 x 150 x 15 /1枚
- 数量 : 1ケース 6枚入り(約1.63㎡)
- 価格 : ￥32,000- / 1ケース(税別) (￥19,700/㎡程度)
- 基材 : オーク無垢集成材
- 塗装 : ウレタン塗装 (F☆☆☆☆)
- 納期 : 3週間程度(受注生産)

### ■製品情報

- ・天然木小乱尺無垢集成材を使用しております。
- ・色差、小節、角欠、集成箇所欠け有り。抜節が大きい箇所はパテ補修を施しておりますが、抜節の小さな箇所やリブの底面、裏面の抜節の補修はありません。
- ・経年変化により、表面が多少凸凹になる場合があります。
- ・専用の見切り材、巾木、幕板等もご用意しております。  
(別途費用がかかります)
- ・本実加工、エンドマッチ付です。
- ・取付は、内装用接着剤とフィニッシュタッカーにて固定してください。

### ■専用副資材

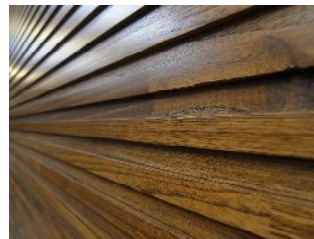


### リブパネル II を壁面に使う。

天井だけでなく壁面にも。  
工夫次第でお部屋の  
印象もガラリと変わる。

2つの形状と豊富なカラーで  
ファッションを楽しむように  
インテリアをコーディネート  
してみませんか。

弊社ウッドギャラリーにて実物施工事例  
をご覧ください。



※イメージ写真の為、実際の商品とは多少異なります。

## 片桐銘木工業株式会社

TEL 0567-32-0800 FAX 0567-32-0835  
F☆☆☆☆対応 JAS 認定工場 天然木化粧合板 JPIC-DW93  
ISO14001 認証取得(営業部・愛西第一工場)

【本社】名古屋市中川区山王三丁目11番23号  
【営業部】愛知県愛西市本部田町宮ノ切239番地1  
HP : <http://www.katagiri-meimoku.net/>

