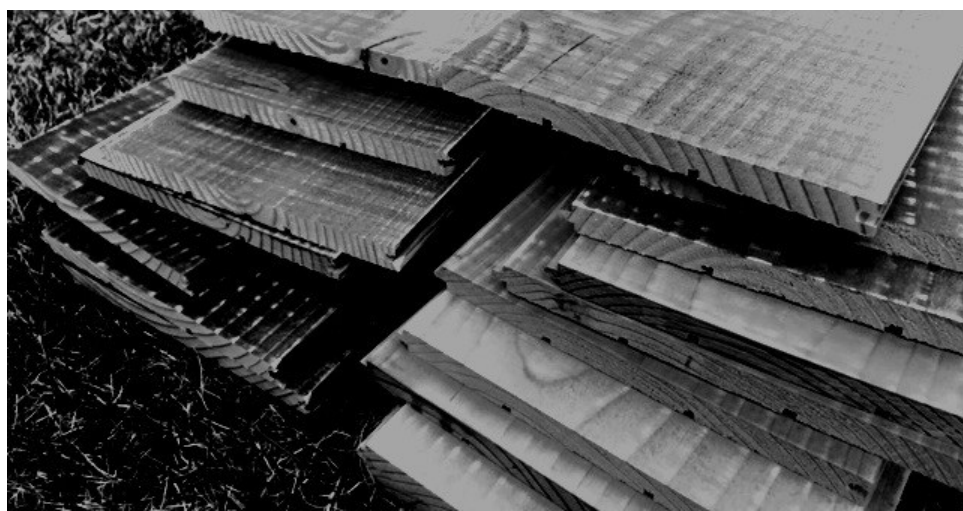


# RUSTIC WOOD PANELING (cedar)



杉の柔らかい素材感を活かした新規格商品 「杉 ラスティックウッドパネリング」です。  
時を重ねたかのような表情と、ナチュラルな風合いで個性あふれるインテリアを演出します。  
長さ3900mm、幅97mmの長尺材でのご提案となります。  
そのままご使用いただいても良いですし、好きな色を組み合わせでタイル風に仕上げても素敵です。

# RUSTIC WOOD PANELING (杉)

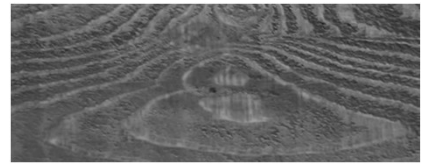
ラスティック ウッド パネリング



WHITE



WHITE CRACK



BLACK



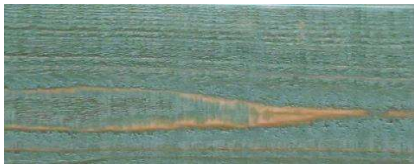
NATURAL



MEDIUM



DARK



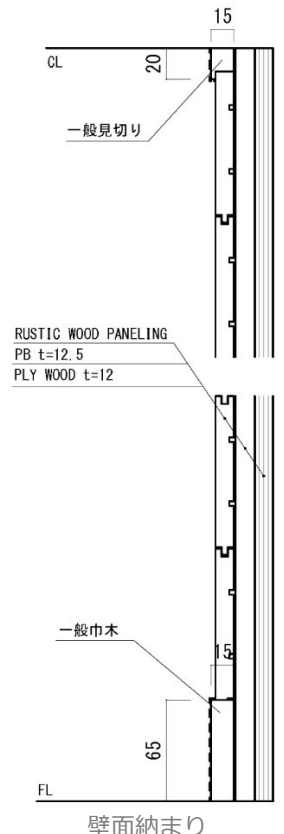
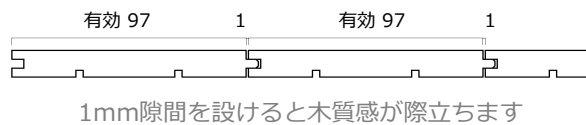
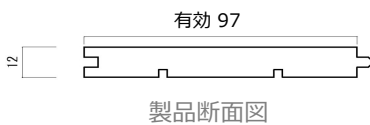
UGUISU



HIMAWARI

## PRODUCT SPEC

樹種	杉 無垢 節有
サイズ	長さ 3900 x 有効幅 97 x 厚み 12 (mm)
数量	9枚入り / 1束 (約3.4㎡)
加工	本実加工
塗装	水系アクリルエマルジョン塗装 (ツヤ消し) F☆☆☆☆
設計価格	各色 1束 ¥57,000- (消費税別、送料別) / (¥16,800/㎡程度)



- ・特注色、特注寸法の場合はご相談を承ります。
- ・納期は4週間程度です。
- ・送料、消費税は別途かかります。

杉の柔らかい素材感を活かした新規格商品 「杉 ラスティックウッドパネリング」です。  
ノコビキ跡を付け、エイジング塗装を施していますが、埋め木処理を施し丁寧な仕上がりです。  
時を重ねたかのような表情と、ナチュラルな風合いで個性あふれるインテリアを演出します。

- ・死節は埋木処理を施します。大きな節や節割れが入ります。

### ■注意事項

- ・無垢天然木の性質上、保管状況、使用環境によって、反り、割れ、捻りを引き起こす場合があります。
- ・水がかかりやすい場所、湿気の強い場所、直射日光の当たる場所での保管は避けてください。
- ・保管には水平な場所で水平に保管してください。
- ・この製品は内装用ですので、外装使用にはご遠慮下さい。

**KM 片桐銘木工業株式会社**

〒496-0915 愛知県愛西市本部町宮ノ切239番地1

愛西第一工場・営業部

<http://www.katagiri-meimoku.net>

※イメージ写真の為、実際の商品とは多少異なります。

TEL : 0567-32-0800

FAX : 0567-32-0835